

PROTECT GUARD®

Water and oil repellent, anti-staining
for porous materials



BEADING EFFECT

IMPERGUARD® SF

SPECIAL FACADES

High performance water repellent for
protecting all mineral substrates



BEADING EFFECT



PRODUCTS TO

**CLEAN,
PROTECT
& EMBELLISH
BUILDING MATERIALS**

KILLICK GUARD SPECIALITY PRODUCTS LTD

Commercial Union House (Basement)

9, Wallace Street, Fort, Mumbai 400001, Maharashtra India

Tel + 91 22 22088912 | Cell 9821896380

Email snarang@killickguard.com

www.guardindustrie.com

**PROTECTS AGAINST
WATER, OIL AND STAIN**

- ANTI-SOILING
- ANTI GRAFFITI
- DOES NOT FORM A FILM
- INVISIBLE, ODOURLESS
- HIGH UV RESISTANCE
- WALLS, FLOORS, ROOFS
- INTERIOR, EXTERIOR
- EASY AND READY TO USE

• पानी, तेल तथा दाग-धब्बों से सुरक्षा

- धूल विरोधक
- भित्तिचित्रविरोधक
- परत नहीं बनती
- अदृश्य, गंधरहित
- अल्ट्रावायलेट प्रतिरोधक
- दीवार, फर्श, छत के लिए
- अंदरूनी व बाहरी उपयोग
- उपयोग के लिए तैयार व आसान

प्रोटेक्ट गार्ड**उपयोग:**

छिद्र युक्त और शोषक सतहों पर उपयुक्त, प्राकृतिक और कृत्रिम पत्थर, मिट्टी की टाइलें, ईंटों कंक्रीट इंटरलॉकिंग फर्श, सिमेंट, प्लास्टर.

नयी तथा पुरानी इमारतें, फसाड, छत, पुलडेक, फर्श, सीढियों, टाइल जोड़ों इत्यादी को सुरक्षा प्रदान करता है.

विधी :

- स्वच्छ सतह पर बिना किसी मिलावट के उपयोग करें
- डब्बे को अच्छी तरह हिलाएँ
- २४ घंटे के लिये बारिश और धूल से सुरक्षित रखें.
- पदार्थ को १ या २ बार गीले गीले में ही लगाये. जिससे सतह पूरी तरह से संतृप्त हो जाये.
- अत्याधिक मात्रा में न लगायें, सूखने से पहले अतिरिक्त पदार्थ निकाल लें.
- लगाने के लिये ब्रश, रोलर, कम दबाव के स्प्रे का उपयोग करें.
- दीवार जैसी सतहों पर नीचे से ऊपर की तरफ लगायें.
- लगाने से पहले छोटे छिपे हिस्से अथवा टुकड़े पे लगाकर जांच लें.

**PROTECTS AGAINST
WATER AND HUMIDITY**

- HIGH PENETRATING POWER AND QUICK EFFICIENCY
- ANTI DUSTING ACTION
- NON FILM FORMING, ALLOWS MATERIAL TO BREATHE
- ODOURLESS & INVISIBLE
- UV AND FROST RESISTANT
- INTERNAL AND EXTERNAL USE

- पानी और नमी से सुरक्षा
- उच्च मर्मज्ञ शक्ति और तीव्र दक्षता
- धूल विरोधी
- परत नहीं बनती
- गंधरहित तथा अदृश्य
- अल्ट्रावायलेट प्रतिरोधक
- अंदरूनी व बाहरी उपयोग

इंपर गार्ड एस एफ**उपयोग :**

छिद्रयुक्त दीवारें तथा फसाड की रक्षा करने के लिये उपयुक्त एवं प्रभावशाली. सतह में गहराई तक जाके मजबूती प्रदान कर नमी के हानिकारक प्रभावों को रोकता है। घर के अंदर और बाहर किया जा सकता है। हर तरह के बलुवा पत्थर जैसे के ग्वालियर, धोलपूर, इत्यादी, कंक्रीट, इंट, जी.आर.सी. को पानी से बचाने के लिये उपयुक्त.

विधी :

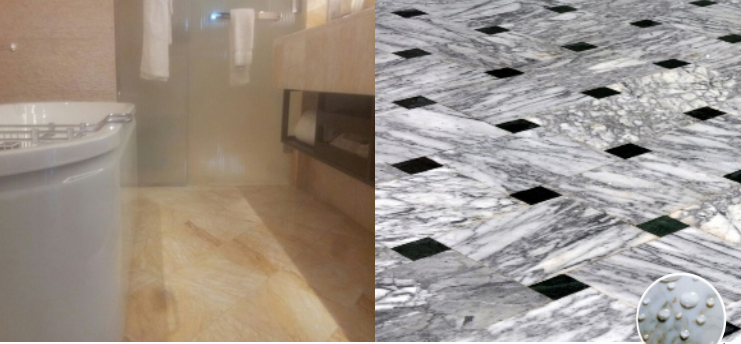
- स्वच्छ सतह पर बिना किसी मिलावट के उपयोग करें.
- डब्बे को अच्छी तरह हिलाएँ.
- २४ घंटे के लिये बारिश और धूल से सुरक्षित रखें.
- पदार्थ को एक ही बार अच्छे से लगाये जिस से सतह संतृप्त हो जाये.
- अत्याधिक मात्रा में न लगायें, सूखने से पहले अतिरिक्त पदार्थ निकाल लें.
- लगाने के लिये ब्रश, रोलर, कम दबाव के स्प्रे का उपयोग करें.
- दीवार जैसी सतहों पर नीचे से ऊपर की तरफ लगायें.
- लगाने से पहले छोटे छिपे हिस्से अथवा टुकड़े पे लगाकर जांच लें.

1 litre = 4 - 7 m²1 litre = 3 - 6 m²

PROTECTGUARD[®] MG**MARBLE & GRANITE**

**Water and oil repellent, anti-staining
for low or very low porous materials**

Product code: 2140

**प्रोटेक्ट गार्ड मार्बल अँड ग्रेनाईट****उपयोग:**

कम या बहुत कम छिद्रयुक्त सतह के लिये अधिक प्रभावशाली एवं उपयुक्त, सतह लंबे समय तक नई सी दिखती है।
संगेमरमर, ग्रेनाईट, पॉलिश एवं क्रिस्टलाईज, स्लेट, तथा चीनी मिट्टी की टाइल,

विधि :

- स्वच्छ सतह पर बिना किसी मिलावट के उपयोग करें
- डब्बे को अच्छी तरह हिलाएँ
- २४ घंटे के लिये बारिश और धूल से सुरक्षित रखें।
- पदार्थ को ब्रश से एक ही बार अच्छे से लगाये जिससे सतह संतृप्त हो जाये।
- अत्याधिक मात्रा में न लगायें, सूखने से पहले अतिरिक्त पदार्थ निकाल लें।
- दीवार जैसी सतहों पर नीचे से ऊपर की तरफ लगायें।
- लगाने से पहले छोटे छिपे हिस्से अथवा टुकड़े पे लगाकर जांच लें।

10
YEARS**A 10 Year Quality**1 litre = 8 - 20 m²**PROTECTGUARD[®] HD****HEAVY DUTY**

**Water and oil repellent, anti-staining for
low porous floors subject to heavy duty**

Product code: 2110

**प्रोटेक्ट गार्ड हेवी ड्युटी****उपयोग :**

- ANTI-SOILING
- ABRASION RESISTANT
- DOES NOT FORM A FILM
- INVISIBLE, ODOURLESS
- HIGH UV RESISTANCE
- FLOORS AND WALLS
- INTERIOR, EXTERIOR
- EASY AND READY TO USE

- पानी, तेल तथा दाग-धब्बों से सुरक्षा
- धूल विरोधक
- घर्षण प्रतिरोधी
- परत नहीं बनती
- अदृश्य, गंधरहित
- अल्ट्रावायलेट प्रतिरोधक
- फर्श, दीवार के लिए
- अंदरूनी व बाहरी उपयोग
- उपयोग के लिए तैयार व आसान

10
YEARS**A 10 Year Quality**1 litre = 5 - 12 m²**PROTECTGUARD[®] WF****WET FINISH**

**Water repellent and anti-staining with
wet look finish for porous materials**

Product code: 2130

**प्रोटेक्ट गार्ड वेट फिनीश****उपयोग :**

- PROTECTS AGAINST WATER, OIL AND FROST
- ANTI-SOILING
- ENHANCES ORIGINAL COLOUR WITH A WET LOOK FINISH
- DOES NOT FORM A FILM
- HIGH UV RESISTANCE
- FLOOR AND WALLS
- INTERIOR, EXTERIOR
- EASY AND READY TO USE

- पानी, तेल तथा बर्फ़ीलेपन से सुरक्षा
- धूल विरोधक
- गीला रूप प्रदान कर, मूल रंग की चमक बढ़ाता है
- परत नहीं बनती
- अल्ट्रावायलेट प्रतिरोधक
- फर्श और दीवार के लिए
- अंदरूनी, बाहरी उपयोग
- उपयोग के लिए तैयार व आसान

प्रोटेक्ट गार्ड वेट फिनीश

सभी छिद्रयुक्त सामग्री की रक्षा करता है, एवं भीगा भीगा रूप देता है।

इससे सतह साफ करने में आसान एवं लंबी अवधि तक नयी जैसी रहती है।

विधि :

- स्वच्छ सतह पर बिना किसी मिलावट के उपयोग करें।
- डब्बे को अच्छी तरह हिलाएँ।
- २४ घंटे के लिये बारिश और धूल से सुरक्षित रखें।
- पदार्थ को ब्रश या कॉटन रोलर से एक ही बार अच्छे से लगायें जिससे सतहों संतृप्त हो जाये।
- अत्याधिक मात्रा में न लगायें, सूखने से पहले अतिरिक्त पदार्थ निकाल लें।
- दीवार जैसी सतहों पर नीचे से ऊपर की तरफ लगायें।
- लगाने से पहले छोटे छिपे हिस्से अथवा टुकड़े पे लगाकर जांच लें।

1 litre = 8 - 15 m²